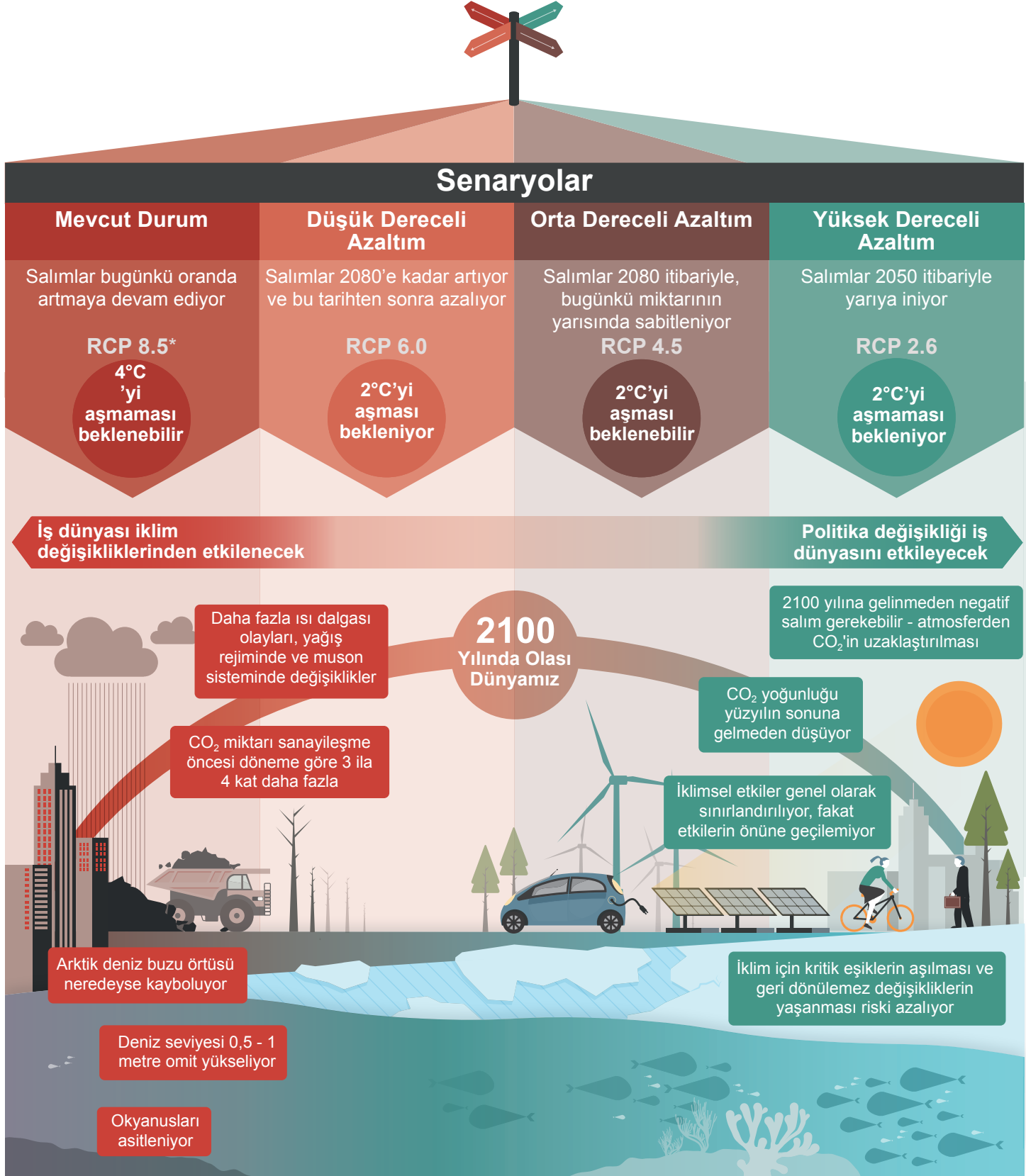


İklim Senaryoları

Hükümetlerarası İklim Değişikliği Paneli, sera gazı salımlarının azaltılmasına yönelik hükümetlerin uygulayacağı politikalara göre dört olası senaryoyu araştırmaktadır.



*RCP (Representative Concentration Pathway, Temsili Konsantrasyon Yolu) senaryolarının dördü de, 2100'e kadar belirli miktarlarda karbon salınımı projeksiyonunun bulunmakta ve bunun sonucunda farklı düzeylerde insan kaynaklı iklim değişikliklerine işaret etmektedir. İklim değişikliği 2100'den sonra da devam edecek ve yüksek sıcaklıklar, insan kaynaklı CO₂ salımı sona erdikten sonra da yüzyıllar boyunca devam edecektir.

Bu materyal, IPCC'nin Beşinci Değerlendirmesi 1. Çalışma Grubu Raporunun getirdikleri ve iş dünyasına etkileriyle ilgili tartışmalarda serbestçe kullanılabilir. Bu rapor creative commons lisansı ile sunulmuştur.